

**ZABYTKOWY MUROWANY KOŚCIÓŁ (DAWNA CERKIEW)
PW. ŚW. MIKOŁAJA W KURYLÓWCE**

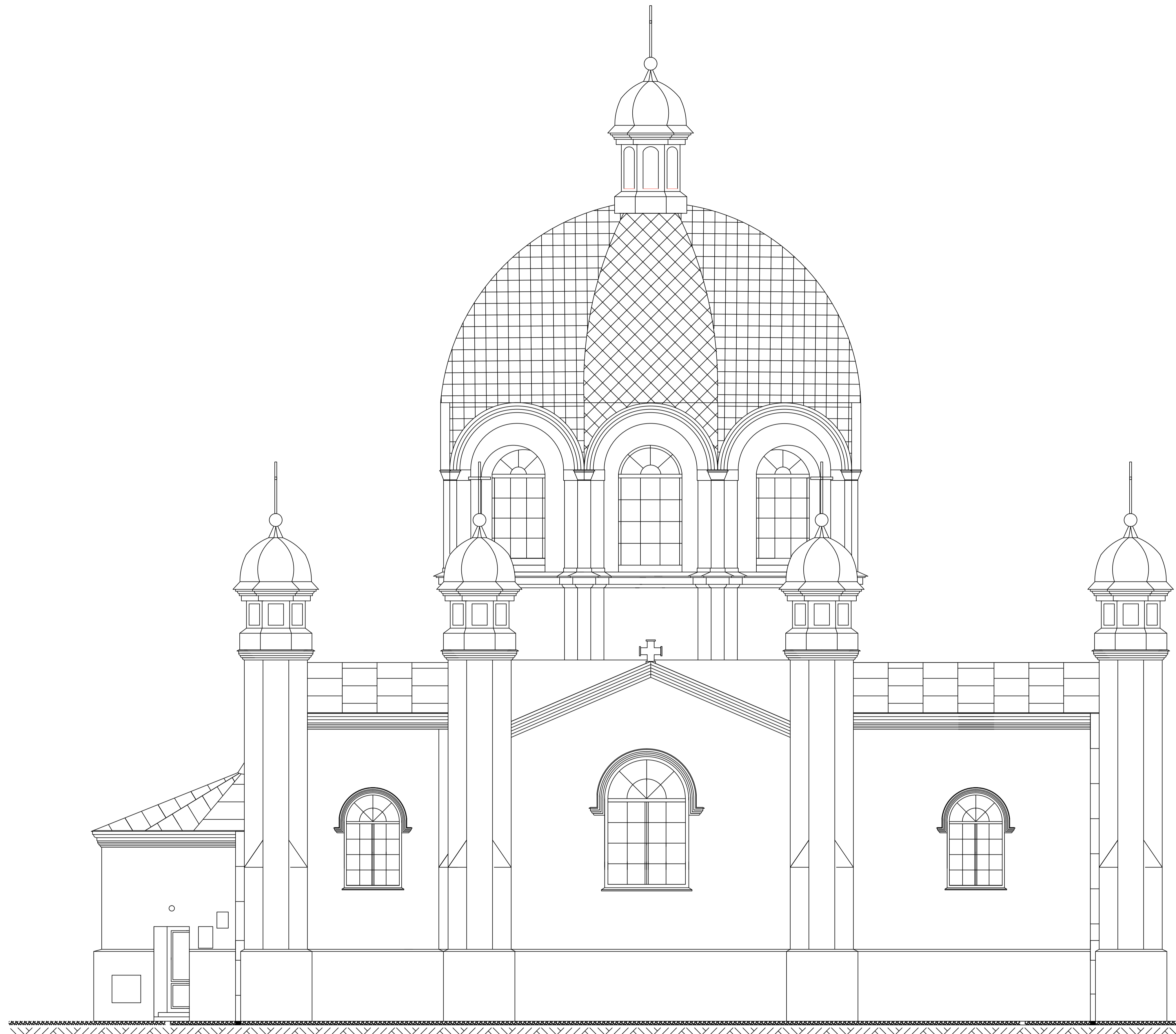
**ELEWACJA PÓLNOCCNA
SKALA 1:50**

**PROJEKTOWANA KONSERWACJA TYNKÓW ŚCIAN ELEWACJI
ZAKŁADA:**

- Skucie odspojonych i rozwarstwionych tynków zależnie od zasięgu odspojień.
- Oczyszczenie powierzchni wątków i zachowanych tynków (metodą strumieniowo- ścierną lub doczyszczanie ręczne).
- Splukanie pyłu/ doczyszczanie powierzchni wodą pod ciśnieniem.
- Odgrzybienie porażonej biologicznie powierzchni ścian np. Adolit Remmers.
- Ewentualne odsolenie zasolonych powierzchni ścian (mechanicznie lub metodą migracji do rozszerzonego środowiska).
- Iniekcja ciśnieniowa spękań zaprawą na bazie wapna trasowego np. Oxal VP i T prod. Mc Bauchemie lub preparatem prod. Remmers np. Bohrlöhsuspension.
- Naprawa spękań konstrukcyjnych o rozwarości powyżej 3 mm prętami nierdzewnymi w formie spirali osadzonymi w systemowej zaprawie. (np. systemem Remmers, Helifix lub Statical - prace wykonać zgodnie z instrukcją producenta oraz ogólnie przyjętą praktyką konserwatorską).
- Impregnacja wątków i zachowanych partii tynków np. mineralnym środkiem wzmacniającym np. Silikatfestiger prod. Remmers lub wodorocieczalny preparat wzmacniający na bazie krzemianów, przeznaczony do wzmacniania strukturalnego lub powierzchniowego osłabionego muru.
- Szpryc- fabrycznie wymieszana sucha zaprawa odporna na siarczany np. Vorspritzmörtel (pokrycie max. 20% powierzchni).
- Wykonanie tynków renowacyjnych w partii cokołowej do wys. ok. 2 m oraz miejscowe wykonanie tynków ok. 30 % powierzchni, np. w systemie Grundputz Remmers.
- Pierwsza warstwa - Grundputz w partii cokołowej.
- Druga warstwa - Sanirputz Altweiss w partii cokołowej.
- Ewentualne wklejanie w miejscu spękań siatki poliestrowej (ok. 20% całkowitej powierzchni).
- Wykonanie tynków mineralnych w wyższych partiach ścian.
- Wykonanie szlichty cienkowarstwowej o kolorze zbliżonym do tynków tradycyjnych wapiennych np. tynk cienkowarstwowy na bazie cementowo-wapiennej z dodatkiem włókien szklanych w kolorze tynku wapiennego np. Universalputz KEIM).
- Odtworzenie warstwy wykończeniowej w kolorze analogicznym do oryginału ustalonego na podstawie badań lub kolor farby dobrany zostanie komisyjnie na podstawie wykonanych przez wykonawcę prób kolorystycznych. Farby krzemianowe prod. KEIM Granital. Ewentualnie hydrofobizacja tynku.

**PROJEKTOWANA ODCINKOWA KONSERWACJA TYNKÓW CIĄGNIONYCH- ELEMENTY GZYMSÓW
ZAKŁADA:**

- Podklejenie odspojonych i rozwarstwionych gzymsów.
- Skucie fragmentów dekoracji, które nie nadają się do podklejenia.
- Oczyszczenie powierzchni detali GZYMSOWYCH metodą dobraną na podstawie prób (strumieniowo- ścierna, oczyszczanie termiczne, chemiczne oraz mechaniczne doczyszczanie nożami i szczotkami).
- Doczyszczanie powierzchni wodą pod ciśnieniem/ splukanie pyłu.
- Odgrzybienie porażonej biologicznie partii dekoracji preparatem likwidującym biologiczne skażenie podłożu np. Adolit Remmers.
- Impregnacja zachowanych partii dekoracji np. preparaty na bazie krzemianów np. Silikatfestiger prod. Remmers wodorocieczalny preparat wzmacniający, przeznaczony do wzmacniania strukturalnego lub powierzchniowego osłabionego muru.
- Wykonanie obrutki na całej skutej powierzchni np. fabrycznie wymieszana sucha zaprawa mineralna odporna na siarczany np. szybkowiążąca obrzutka specjalna, fabrycznie wymieszana sucha zaprawa mineralna odporna na siarczany np. Vorspritz prod. Remmers.
- Rekonstrukcja większych ubytków dekoracji zaprawą na bazie wapna dołowanego i suszonego piasku kwarcowego (ewentualna modyfikacja żywicą akrylową); technika zależna od rodzaju rekonstruowanej formy, ewentualne użycie gotowych zapraw do wykonywania gzymsów ciągniomych i odlewów np. Grundputz prd. Remmers lub Grobzugmörtel prod. Remmers lub inne.
- Uzupelnienie ubytków formy kitem mineralnym barwionym w masie np. sucha zaprawa fabrycznie wymieszana Restauriermörtel Remmers do odrestaurowania, uzupełniania i reprofilowania podłoża mineralnych lub Universalputz KEIM lub Optosan NSR prod. OPTOLITH, barwiony pigmentami.
- Odtworzenie warstwy wykończeniowej w sposób analogiczny do oryginału ustalonego na podstawie badań lub kolor farby dobrany zostanie komisyjnie na podstawie wykonanych przez wykonawcę prób kolorystycznych, KEIM Reversil lub KEIM Restauro-Lasur.



 ARCHISSTUDIO PROJEKT		MGR INŻ. ARCH. DOROTA HAMALA-LIS UL. STAFFA 2/12 39-300 MIELEC NIP: 817-138-33-25, TEL. 515 123 789	
NAZWA, ADRES OBIEKTU, NR DZIAŁKI: ZABYTKOWY MUROWANY KOŚCIÓŁ (DAWNA CERKIEW) PW. ŚW. MIKOŁAJA W KURYLÓWCE NA DZIAŁCE NR EWID. 646/2 POŁOŻONEJ W M. KURYLÓWKA (JEDN. EWID. 180803_2), (OBRĘB: 0044 KURYLÓWKA)			
ZADANIE: WYKONANIE REMONTU ELEWACJI NA ZABYTKOWYM KOŚCIELE (DAWNEJ CERKWI PW. ŚW. MIKOŁAJA) W KURYLÓWCE			
INWESTOR: PARAFIA RZYMSKOKATOLICKA PW. ŚW. JÓZEFA W TARNAWCU KURYLÓWKA 347, 37-303 KURYLÓWKA			
PROJEKTANT ARCHITEKT: mgr inż. arch. Dorota Hamala-Lis Rz/A - 07/06 uprawnienia do projektowania w specjalności architektonicznej bez ograniczeń		SPRAWDZAJĄCY ARCHITEKT: mgr inż. arch. Anna Biegańska-Jachym Rz/A - 04/08 uprawnienia do projektowania w specjalności architektonicznej bez ograniczeń	
PROJEKTANT KONSTRUKTOR: mgr inż. Tomasz Leń PDK/0182/P00K/12 uprawnienia do projektowania w specjalności konstrukcyjno - budowlanej bez ograniczeń		SPRAWDZAJĄCY KONSTRUKTOR: mgr inż. Janusz Leń A-649-24/83 uprawnienia do projektowania w specjalności konstrukcyjno - budowlanej bez ograniczeń	
DATA: Wrzesień 2021		SKALA: 1:50	
NR RYS.: 3			